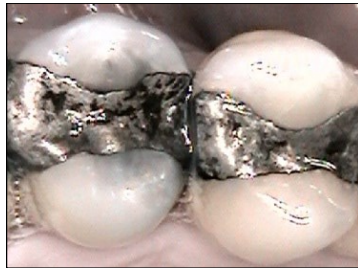
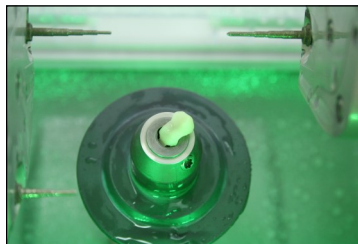


## Behandlungsbeispiel



Vor der CEREC-Behandlung



Die Schleifeinheit fräst das Inlay/ die Krone



Nach nur einer CEREC-Behandlung

### Praxis für Zahn-, Mund- und Kieferheilkunde

**Dr. med. dent. Karsten Günther**

Gartenstraße 38, 01796 Pirna

Telefon: 03501-52 85 54

Telefax: 03501-52 85 02

Email: [info@dr-guenther.de](mailto:info@dr-guenther.de)

Internet: <http://www.dr-guenther.de>

### Unsere Sprechzeiten

Montag bis Freitag

08.00–12.00 Uhr und 14.00–18.00 Uhr

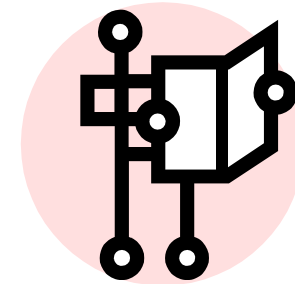
sowie nach Vereinbarung

### Parkmöglichkeiten

gibt es auf der Gartenstraße direkt vor unserer Praxis. Für längere Termine erhalten Sie von uns eine kleine Bescheinigung, die Sie neben den Parkschein (Grundgebühr für 30 min.) ins Auto legen können.

Praxis für Zahn-, Mund- und  
Kieferheilkunde

Dr. med. dent. Karsten Günther



**Moderne Behandlung  
mittels**

**CEREC**

**(Ceramic  
Reconstruction)**

Informationsblatt für unsere  
Patienten

## Was ist CEREC?

Sie kommen zum Zahnarzt, der beschleift mal eben einen Zahn, setzt sich an den Computer und zwei Stunden später gehen Sie mit einer neuen Versorgung ins Kino. Glauben Sie nicht? Lesen Sie selbst!

**CEREC (Ceramic Reconstruction)** ist ein Verfahren zur direkten Herstellung von gefrästen Keramik-Restaurationen. Das System besteht aus einer Kamera, einem Computer und einer Schleifeinheit.

Der Zahnarzt kann am Computer die optimale Zahnform auswählen und Sie als Patient haben immer die volle Kontrolle darüber, da Sie jeden Schritt am Computerbildschirm mitverfolgen können.

## Und das alles in einer einzigen Sitzung!



## Ablauf einer CEREC-Behandlung

1. Zuerst werden die erkrankten Zahnteile oder Füllungen entfernt. Vorbereitend für die Messaufnahme wird der Zahn gepudert. Mit einer kleinen Mundkamera erfolgt die Aufnahme der Präparationsfeldes.

» Die Vorbereitung der Krone/ des Inlays erfolgt zunächst wie bisher. Der Unterschied: Es wird **kein Abdruck** gemacht!

2. Eine spezielle Software berechnet präzise die Krone/ das Inlay auf dem Zahn. Verbesserungen am Design können direkt „modelliert“ werden.

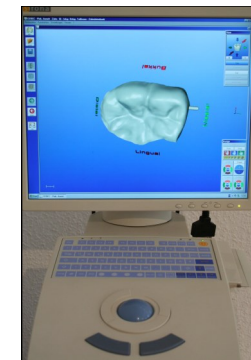
» Nach der Aufnahme mit der Mundkamera können Sie sich **entspannt zurücklehnen**. Der Zahnarzt erwirft und optimiert die passende Krone/ das Inlay virtuell am Computer.

3. Die Schleifeinheit fräst die Krone/ das Inlay passgenau aus einem hochwertigen Keramikblock. Die fertige Versorgung wird in der gleichen Sitzung mit einem besonderen Verfahren eingesetzt und kann sofort belastet werden.

» Sie können sich **weiter entspannen** während die Schleifeinheit die Krone/ das Inlay bearbeitet. Das Einsetzen erfolgt wieder konventionell mit der Schmelz-Dentin-Adhäsiv-Technik.

## Ihre Vorteile mit CEREC:

- » schont Ihre gesunde Zahnschubstanz
- » absolut metallfrei
- » biokompatible Zahnerkeramik
- » nur ein Behandlungstermin
- » perfektes Aussehen
- » perfekter Sitz
- » lange Lebensdauer
- » unschlagbar im Preis-/ Leistungsvergleich



Ob Sie Ihre alten Amalgamfüllungen loswerden wollen oder jugendlich weiße Zähne haben möchten:

**Wir beraten Sie gern!**

(Quelle: [www.sirona.de](http://www.sirona.de))